

Visualisierung für Paperless Repair und Assembly



DAS BESTE PAPIERLOSE REPARATUR-SYSTEM AM MARKT!

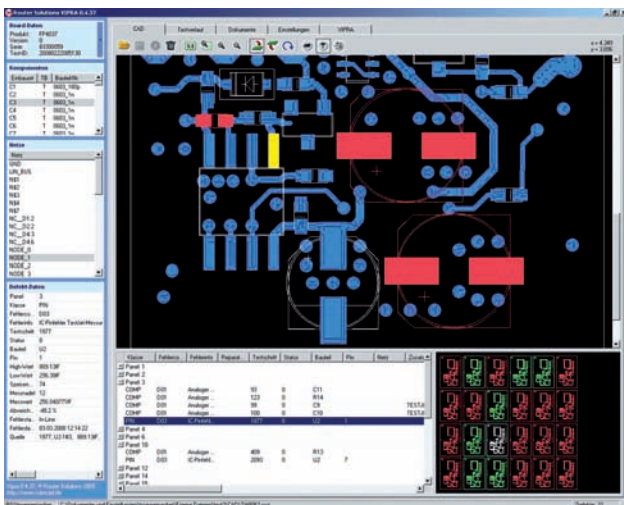
Papierlose Reparatur wird für mittlere und große Fertigungsumgebungen immer wichtiger. Mit den heutzutage knappen Terminvorgaben und den hauchdünnen Margen haben Zeitersparnis und vereinfachte Logistik beim Paperless Repair einen äußerst positiven Effekt auf den Firmengewinn gezeigt. Deshalb hat die Router Solutions GmbH **VIPRA** entwickelt – um ein Reparatursystem auf höchstem Niveau anbieten zu können.

Drei Faktoren spielen bei der Effektivität einer Paperless Repair Lösung eine Rolle: Die Qualität der graphischen Darstellung, die Kompatibilität zur bestehenden Infrastruktur und die nahtlose Integration. Bei all diesen Aspekten ist die Router Solutions-Lösung **VIPRA** den Konkurrenzprodukten weit überlegen.

TOP GRAPHIC ENGINE

Bei der papierlosen Reparatur gibt es nichts Wichtigeres als ein einfaches Handling. Bei der engen Zusammenarbeit der Router Solutions GmbH mit ihren Kunden entstand die Erkenntnis, dass ein hoher Bedarf an einer intuitiven, leistungsfähigen – aber einfach bedienbaren – Reparaturlösung besteht. **VIPRA** wurde speziell für diese Anforderung entwickelt. Mit seiner zeitgemäßen GUI, intelligenter Verwendung von Registrierkarten, »point-and-click«-Anwendung und dem dynamischen Ein-/Ausschalten von Menüs, ist es eine Freude, mit **VIPRA** zu arbeiten – auch für Anwender, die sonst nicht viel mit Computern arbeiten.

VIPRA kombiniert ein CAD und ein Photo zu einem »merged« Image. Das Ergebnis ist eine »best-of-both-worlds«-Solution – ein realistisches Boardimage mit der voll unterstützten CAD-Intelligenz. Fehler werden auf dem PCB graphisch dargestellt, defekte Objekte in rot, das gerade bearbeitete Objekt gelb und bereits reparierte Objekte in grün angezeigt. Wenn der Anwender einen gemeldeten Fehler anklickt, zoomt der Viewer sofort zum entsprechenden Bauteil, Pin, Netz oder XY-Koordinate und ändert dessen Farbe zur leichteren Identifikation. Wahrhaft einzigartig ist die Möglichkeit, sowohl die PCB- als auch die Schaltplan-Daten mit Echtzeit-Crossprobing der Netze und Komponenten anzuzeigen. Dieses Feature ist besonders wichtig für komplexe Reparaturen, wie z.B. die, die vom Funktionstester gemeldet werden.



Features

- ▶ Einfache Anwendung. Keine Softwareerfahrung notwendig
- ▶ Kann als Offline- oder Online-Reparaturwerkbank genutzt werden
- ▶ Support für einzelne Boards und Panels
- ▶ Integrierbar in jede ODBC Firmen-Qualitäts-Datenbank
- ▶ Direktimport vom Tester
- ▶ Wirklichkeitsgetreue ECAD Datenanzeige
- ▶ Automatische Reparaturzeit-Verfolgung
- ▶ PCB/SCM Cross-Link

FLEXIBEL UND KOMPATIBEL

Anders als viele Reparaturlösungen ist **ViPRA** nicht an ein einziges Testsystem gebunden. Mit Fehlerkollektoren, die für die meisten ICT-, MDA-, AXI-, AOI- und Flying-Probe-Tester verfügbar sind, kann **ViPRA** an jeder Stelle in jedem Fertigungswerk eingesetzt werden. Direkte Kollektoren sind bereits für Agilent, Teradyne, Takaya und andere verfügbar. Diese Interfaces sammeln automatisch die Fehlermeldungen des/der Testautomaten und speichern sie für die Verwendung am Reparaturplatz.

Mit der Nutzung derselben Reparaturstation im kompletten Werk entsteht ein konsistentes System, das mit jeder Anwendung an Intelligenz zunimmt. Ein Beispiel: Ein Reparaturingenieur kann jederzeit die Funktion **Reparatur Berater** anklicken, um zu sehen, ob und wann ein bestimmtes Board oder Bestandteil dieses Boards bisher repariert wurde. Er kann auch sehen, wie solche oder ähnliche Fehler in der Vergangenheit behandelt wurden. Der Reparaturingenieur kann Kommentare einfügen, die im späteren Zyklus der Produktion verwendet werden können.

Weiterhin wird durch ein spezielles **Arbeitsschritte**-Feature jede Art von Dokumentation integriert – von PDF-Datenblättern bis zu graphischen oder videobasierenden Anleitungen.

DATABASE INTEGRATION

Den entscheidenden Faktor für den Erfolg eines papierlosen Reparatursystems bildet die Integrationsfähigkeit der Software. Was nutzen die besten Ideen, wenn sie mit Ihren Vorgaben, Maschinen und Datenbanken nicht zusammenpassen? Hier kommt die wirkliche Stärke von **ViPRA** zum Vorschein: Zusätzlich zu den bereits existierenden direkten Tester-Interfaces kann **ViPRA** Defekt-Reparaturinformationen aus Ihren bestehenden Datenbanken verwenden. Das heißt, **ViPRA** kann in wenigen Schritten »Online« gebracht werden und mit **Ihren** Daten arbeiten. Gängige Datenbanken (wie Oracle, Access und MS-SQL) werden bereits unterstützt. Alle weiteren ODBC Datenbanken können mit minimalem Konfigurationsaufwand angeschlossen werden. Router Solutions hat bereits große Erfahrung mit der Integration von **ViPRA** in, z.B. ERP/MRP Systemen wie SAP oder diversen Content/Dokument Management Systemen.

ViPRA hat sich als die ideale Lösung sowohl für OEM-Fertiger wie AemTEC, Delphi, Bosch, oder Siemens, als auch für Auftragsfertiger wie Zollner, Flextronics oder TBP etabliert. Dadurch wurde Router Solutions als kompetenter Partner rund um die papierlose Reparatur bekannt.

ViPRA UNTERSTÜTZT FOLGENDE DATENFORMATE

Schaltplan

- ▶ Accel / PCAD Schematic
- ▶ Cadence Concept
- ▶ Mentor Design Architect
- ▶ Orcad Capture
- ▶ Pads Logic
- ▶ Protel Schematic
- ▶ Viewdraw
- ▶ u.v.a.

Layout

- ▶ Accel / PCAD
- ▶ Cadence Allegro
- ▶ Calay Prisma
- ▶ Cadstar / Visula
- ▶ Encore/Harris
- ▶ DXF, Gerber, HPGL
- ▶ Eagle
- ▶ EGS
- ▶ Innoveda (Pads)
- ▶ Mentor Graphics
- ▶ Orcad
- ▶ Protel
- ▶ Theda
- ▶ Ultiboard
- ▶ VeriBest
- ▶ Zuken PWS

Produktion

- ▶ Barco / Iges / Excellon
- ▶ Fabmaster FATF
- ▶ Gen CAM IPC 2511
- ▶ Gen CAD
- ▶ IPC 350 / 356
- ▶ ODB++
- ▶ UniCAM / UNIDAT
- ▶ Docica

