

BOM CONNECTOR™



ERP LINK UND ERSTELLUNG DER »GOLDEN MANUFACTURING BOM«

Eine der zeitraubendsten Tätigkeiten für einen Auftragsfertiger ist es, die Artikelnummern der vom Kunden überlassenen Stücklisten mit den eigenen, im ERP-System hinterlegten Artikelnummern abzugleichen. Normalerweise wird dies manuell – und somit sehr fehleranfällig – ausgeführt und kann Tage dauern. Allerdings sind ohne diesen Aufwand alle folgenden Prozesse, von der Angebotserstellung über die Bauteilbeschaffung bis hin zu Test und Bestückung, stark eingeschränkt.

Der **BOM Connector™** wurde entwickelt um diesen Zeitraum auf Stunden oder sogar Minuten zu reduzieren, in dem es die bahnbrechende »Tri-Gram«-Such- und Vergleichsmethode verwendet. So wird sicher gestellt, dass nur fehlerfreie BOM-Informationen an die Fertigungsstraßen ausgegeben werden.

BOM CONNECTOR™ – DREI SCHRITTE ZUR »GOLDEN MANUFACTURING BOM«:

Schritt 1: Einlesen der Kunden-Stückliste

Mit dem Formatierungswerkzeug BOM-Explorer™ lassen sich die Kunden-Stücklisten schnell und komfortabel aus jedem beliebigen freien Format (*.txt, .xls, .html, etc.) in eine homogen formatierte Stückliste umwandeln. Hierbei werden je nach Bedarf Beschreibungsfelder aufgelöst und in elektronisch verarbeitbare Werte gewandelt, eine Mengenprüfung oder andere inhaltliche Prüfungen vorgenommen.

Das Resultat ist eine lesbare und konsolidierbare Stückliste, die nun für den Abgleich mit dem ERP-System verwendet werden kann.

Quelle	REFDES	QUANTITY	DESCRIPTION
0160-7709	R101	3	CAP-P/D 0.1uF +10pct 25 V CER XOR
0160-7709	R102	3	CAP-P/D 0.1uF +10pct 25 V CER XOR
0160-7709	R103	3	CAP-P/D 0.1uF +10pct 25 V CER XOR
0160-7709	C138	2	CAP-P/D 0.1uF +10pct 25 V CER XOR
0160-7709	C139	2	CAP-P/D 0.1uF +10pct 25 V CER XOR
0160-7841	C1804	2	CAP-P/D 15pF +5pct 50V CER COG
0160-7841	C1803	2	CAP-P/D 15pF +5pct 50V CER COG
0160-7849	C1225	3	CAP-P/D 220pF +5pct 50V CER COG
0160-7849	C1226	3	CAP-P/D 220pF +5pct 50V CER COG
0160-7849	C1227	3	CAP-P/D 220pF +5pct 50V CER COG
1854-1014	R401	4	TRANSISTOR NPN SI TO-236AA PD=350mW
1854-1014	R402	4	TRANSISTOR NPN SI TO-236AA PD=350mW
1854-1014	R403	4	TRANSISTOR NPN SI TO-236AA PD=350mW
1854-1014	R404	4	TRANSISTOR NPN SI TO-236AA PD=350mW
1895-1823	FL1102	1	TRANSISTOR MOSFET P-CHAN E-MODE SI DPAK
9135-5146		11,456662	FILTER SUPPRESSION SMT: 4700 pF +80pct 20pct
0160-7849	C1235	1	CAP-P/D 220pF +5pct 50 V CER COG

Schritt 2: Artikelnummernabgleich mit dem ERP System

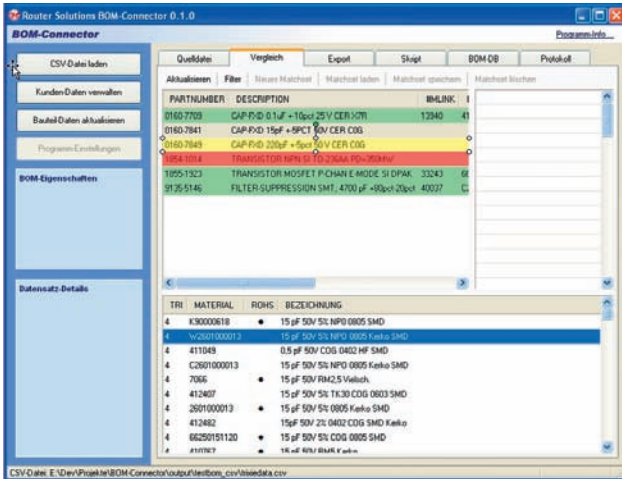
Dieser Schritt ist das Herzstück des **BOM Connector™**. Hier wird die Kundenstückliste auf Inhaltsfelder, wie z. Bsp. »Beschreibung« analysiert. Das System verbindet sich anschließend mit der ERP-Datenbank und sucht danach, welche Artikelnummer am genauesten mit den Daten in den Stücklistenfeldern übereinstimmt. Die individuellen Dateneinheiten werden separat ausgewertet, so dass ein Beschreibungsfeld, wie z. Bsp. »Cap 1uF 10% 0805« in seine Einzelteile zerlegt – »CAP« »1uF« »10%« »0805« – und jedes Element einzeln gesucht wird. Das Ergebnis ist ein sehr intelligenter Abgleich nach der »fuzzy logic«-Methode. Wie in der Graphik oben gezeigt, weiß das System, dass »5%« und »5PCT« dieselbe Bedeutung haben, genau wie »CER« und »KERKO«, usw., und dies unabhängig von der Reihenfolge. Nach der Suche wird eine Liste mit ERP-Artikelnummern angeboten, die diese Suchkriterien am ehesten erfüllen. Der Anwender wählt einfach die gewünschte Artikelnummer aus und die ERP-Daten werden automatisch in die Stückliste eingebracht und ergänzt. Diese Übereinstimmung zwischen Kunden- und interner Artikelnummer wird dann zur zukünftigen Verwendung abgespeichert.

TR1	MATERIAL	ROHS	BEZEICHNUNG
4	K30000818	•	15 pF 50V 5% NPO 0805 SMD
4	2201000013	•	15 pF 50V NPO 0805 Kerkko SMD
4	411049	•	0.5 pF 50V COG 0402 HF SMD
4	C2601000013	•	15 pF 50V 5% NPO 0805 Kerkko SMD
4	3066	•	15 pF 50V RMZLS Velleich.
4	412407	•	15 pF 50V 5% TH-30 COG 0603 SMD
4	2801000013	•	15 pF 50V 5% 0805 Kerkko SMD
4	412402	•	15pF 50V 2% 0402 COG SMD Kerkko
4	62520181120	•	15 pF 50V 5% COG 0805 SMD
4	347879	•	15 pF 50V 5% Kerkko



BOM CONNECTOR™

Die original Kundenstückliste beinhaltet nur Bauteilreferenzen, aber keine Artikelnummern? Kein Problem. Der **BOM Connector™** speichert einfach die Tri-Gram Übereinstimmungsergebnisse und weist die interne Artikelnummer den Bauteilreferenzen in der Stückliste zu.



Alle Artikel werden nach dem »Ampelsystem« markiert:



Beschreibung unvollständig oder Artikel vom Hersteller abgekündigt: Der Kunde muss kontaktiert werden

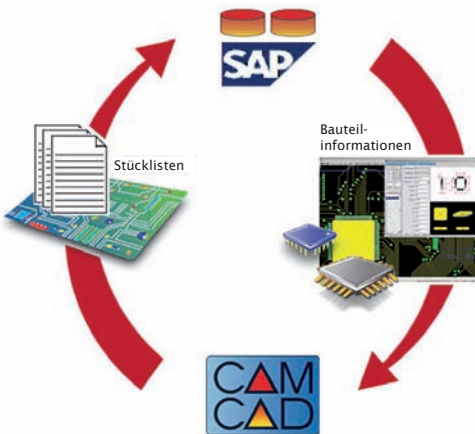
Artikel nicht auf Lager oder interne Aktivität gefordert: Mit Einkauf / Beschaffung / Lagerverwaltung klären

Artikel wurde gefunden und abgespeichert

Nun haben Sie eine »Golden Manufacturing BOM« mit der Sie weiterarbeiten können.

Schritt 3: Ausgabe der Ergebnisse

Das Ergebnis, die »Golden Manufacturing BOM«, kann in jedes CSV oder beliebiges andere, vom Anwender festgelegtes Format abgespeichert werden. Mit einem einfachen Mausklick können die Daten dann in ein geöffnetes CAMCAD-File geladen werden und sind so während des gesamten Fertigungsablaufs verfügbar.



ZERTIFIZIERTE SAP LÖSUNG

BOM Connector™ unterstützt die meisten ERP Produkte, inklusive aller SAP-Plattformen. SAP-Anwender haben mit **BOM Connector™** einen großen Vorteil: Dieser ermöglicht nicht nur die Verwendung der ERP-Informationen aus SAP für Test und Produktion, sondern auch das automatisierte Anlegen von Stücklisten in SAP. Da die Schnittstelle mit Standard BAPI's (Business API Objekte aus SAP) arbeitet, entstehen keine Zusatzkosten in SAP und sie ist immer kompatibel. Mit der SAP-Anbindung ist die vollständige Integration in den ERP-Prozess gewährleistet.

BOM Connector™ revolutioniert die Arbeit der EMS Lohnfertiger!

- ▶ Bis zu 50% Zeiteinsparung bei der Angebots- und Arbeitsvorbereitung
- ▶ Signifikante Qualitätssteigerung im Bauteilmanagement
- ▶ Konkurrenzlose Performance bei der Bauteilzuweisung (inkl. AVL Unterstützung)
- ▶ Konsistenzprüfung der internen / externen Kundendaten
- ▶ Kundenorientierte Anpassung an das interne ERP System

